



[www.gmindex.com](http://www.gmindex.com)

**GLOBAL MARKET INDEX**

# **GMI iDroid – ICTS FX 手机版使用手册**



<b>Login</b> 登陆 .....	<b>2</b>
<b>Menu</b> 主界面 .....	<b>3</b>
<b>Rates</b> 报价 .....	<b>4</b>
<b>Place Orders</b> 如何下单 .....	<b>5</b>
<b>Accounts</b> 账户信息 .....	<b>7</b>
<b>Orders</b> 订单指令 .....	<b>8</b>
<b>Positions</b> 持仓单量与平仓 .....	<b>9</b>
<b>History</b> 交易历史记录 .....	<b>10</b>
<b>Charts</b> 图表 .....	<b>11</b>
<b>Instruments</b> 货币对选择 .....	<b>14</b>
<b>Settings</b> 平台设置 .....	<b>15</b>
<b>News</b> 新闻 .....	<b>16</b>
<b>Logout</b> 退出系统 .....	<b>17</b>



打开系统进入登陆界面，可见如下图片：

GMI iDroid

Username

Password

Account Type  ▼

Save Username

[? Forgot Your Password ?](#)

Username: 输入用户名

Password: 输入密码

Account Type: 选择账户类型。

- 模拟账户请选择“GMI-Demo”
- 真实账户请选择“GMI-Live”

Sign In (登陆): 点击“Sing In 登陆”

GMI iDroid

Username

You are being securely logged on.  
Thank You for your patience.  
Loading...

Save Username

[? Forgot Your Password ?](#)

所有信息输入完毕后，点击“Sign In”

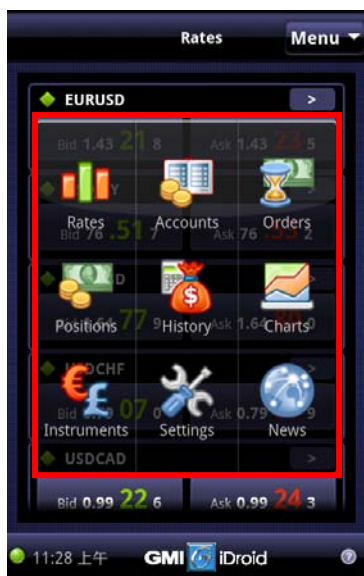
后，即出现左图界面，等待登陆。



登陆系统后，交易者可通过菜单选项进行您所需要的操作：



点击“Menu”即“菜单”(左图中红框标记处)，即可进入菜单主界面，进行多项操作。



左图中红框标记的内容即为菜单主界面。

Rates: 报价

Accounts: 账户信息

Orders: 订单指令

Positions: 持仓单量

History: 交易历史记录

Charts: 图表

Instruments: 货币对选择

Settings: 平台设置

News: 新闻



登陆系统后，交易者会看到实时报价界面：



实时报价界面罗列了多种货币对的卖价（Bid）和买价（Ask）方便交易者一览整个市场的情况。若交易者想就一种货币对了解更详细的信息，可点击“>”（如左图中红框所标记）。



点击“>”后即会出现 EURUSD 货币对包括卖价、买价、图表等在内的详细信息（如左图）。

High: 最高价

Low: 最低价

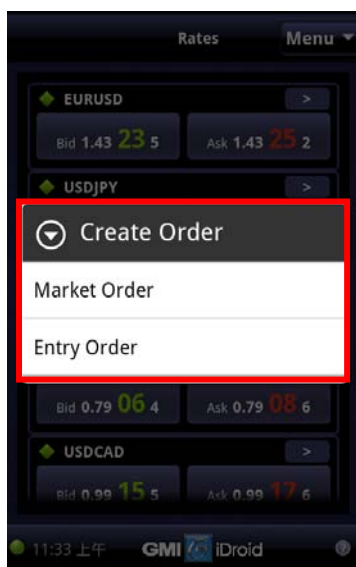
Net Change: 净变

Change: 变化值

Pip Value: 点值



若此时交易者想建立新的订单，只需点击目标货币对的“Bid”即“卖价”或“Ask”即“买价”即可。例如，新建一个 GBPUSD 的卖单，点击 GBPUSD 的“Bid 1.64798”即可（如左图中红框所标记）。



点击后，会出现一个“Create Order”即“新建订单”的对话框，如左图所标记。

Market Order: 市价单

Entry Order: 挂单

此例中，我们选择“市价单”。



选择“市价单”，会出现如左图的界面，我们也可以通过图中红框所标记的文字“Market Order Sell”清楚看到这个是一个市价单的卖单。

**Lots:** 交易手数

点击具体手数两旁的“+”和“-”来确认交易手数

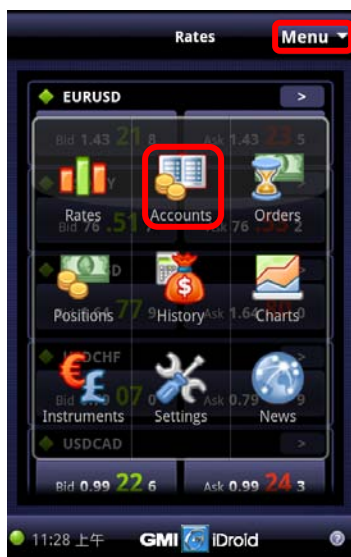


**Preset Stop:** 预设止损单

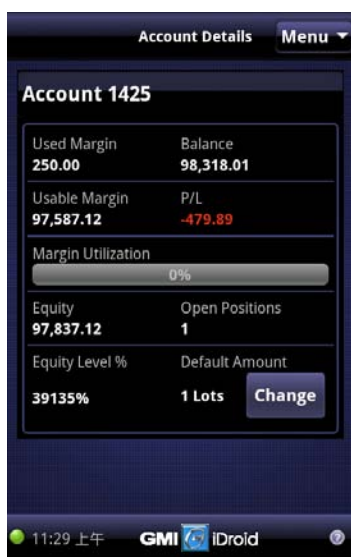
点击“关闭”按钮，调换至“开启”，即可通过“+”和“-”设置止损价格

**Preset Limit:** 预设止盈单

点击“关闭”按钮，调换至“开启”即可通过“+”和“-”设置止盈价格



如图，点击“Menu” → “Accounts”，进入账户信息界面。



左图即为账户信息界面，交易者可了解：

Used Margin: 已用保证金

Balance: 账户余额

Usable Margin: 可用保证金

P/L: 净盈/亏

Margin Utilization: 保证金占用比例

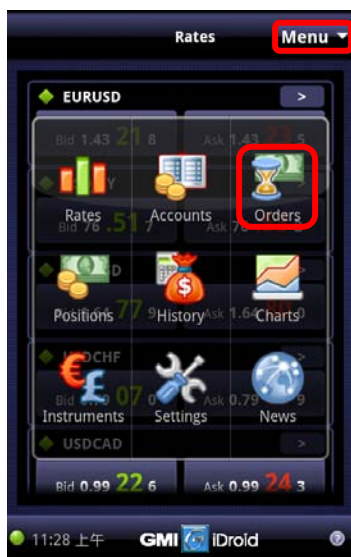
Equity: 净值

Open Position: 已开仓位

Equity Level: 净值比率

Default Amount: 默认交易量

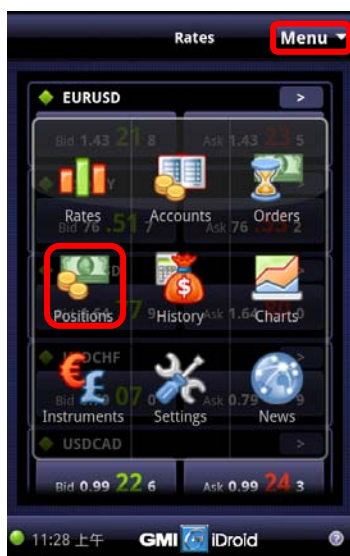




如图，点击“Menu” → “Orders”，进入订单指令界面。

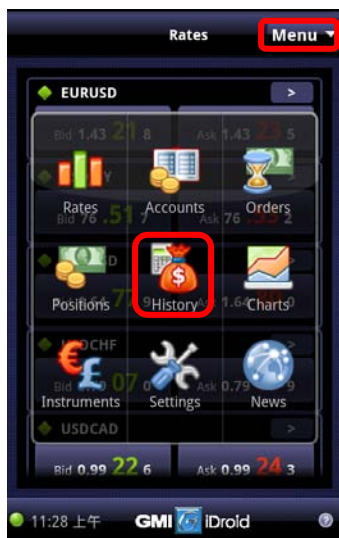


通过“Orders”菜单，交易者可以了解到账户中的已下订单。如左图例子中，该账户尚有USDJPY 货币对的一个止盈单和一个止损单未执行。



如图，点击“Menu” → “Positions”，进入持仓单量界面。即可看到当前开立所有仓位的情况，点击仓位旁的“>”符号（如左下图左红框标记），会显示该仓位更为具体的信息（如下图，并可直接点击“Close”进行平仓。





如图，点击“Menu” → “History”，进入交易历史记录界面。即可看到所有已平仓位的历史记录。点击仓位旁的“>”符号（如左下图左红框标记），会显示该仓位更为具体的信息（如下图）：

Instrument: 货币对      Amount: 交易量

P/L: 盈/亏                      Net P/L: 净盈/亏

Open Rate: 开仓价      Open Date/Time: 开仓日期

Close Rate: 平仓价      Close Date/Time: 平仓日期

Reason: 通过什么方式平仓（例如手动平仓、止盈单）





如图，点击“Menu” → “Charts”，进入图表界面。



有三种图表可供交易者选择：

Candle: K线图（亦称烛柱图表）

Bar: 柱状图表

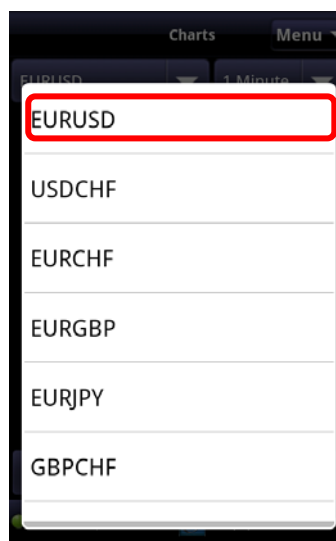
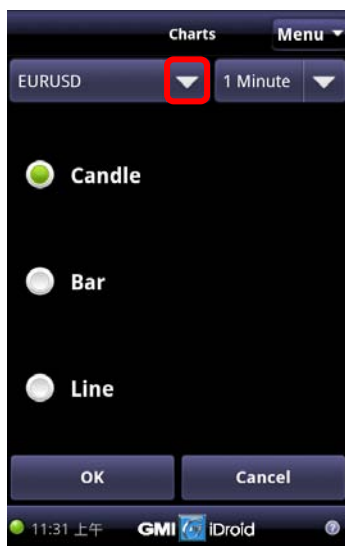
Line: 线形图表

此例中，我们选择K线图。

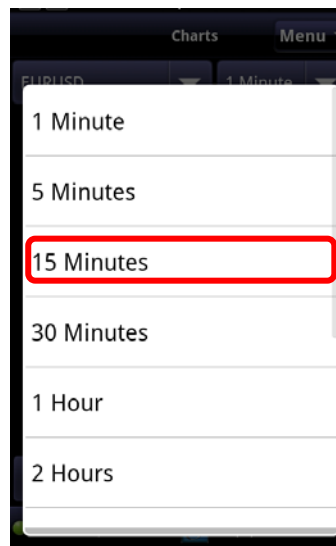
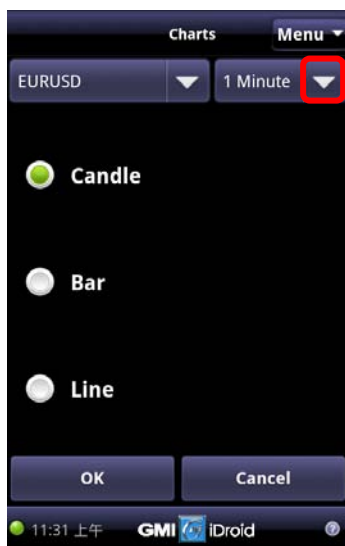


如何选择图表 (Charts)

### ■ 选择货币对

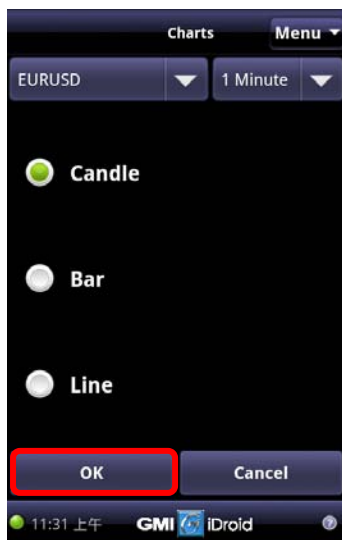


### ■ 选择 K 线时间





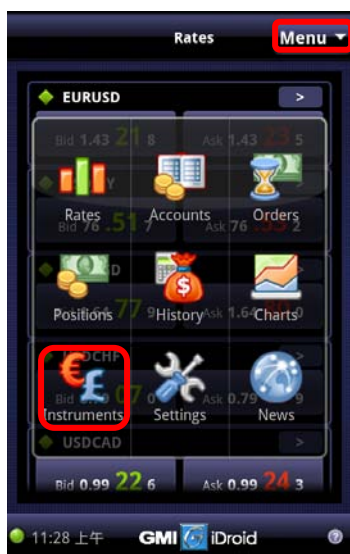
查看图表



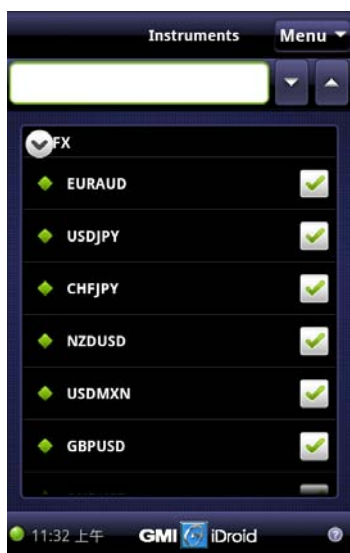
在选定货币对（EURUSD）及 K 线时间（15 分钟）后，点击“OK”，即可进入图表查看。



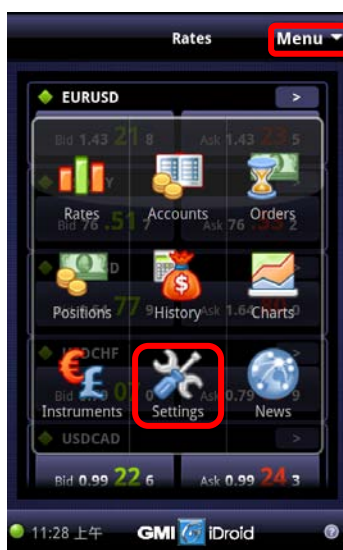
左图为 EURUSD15 货币对分钟 K 线图，点击“Buy”即“买”和“Sell”即“卖”可直接在图表上下单，点击“Setup”（设置）、“放大”和“缩小”（如图中红框标记）对图表进行设置。



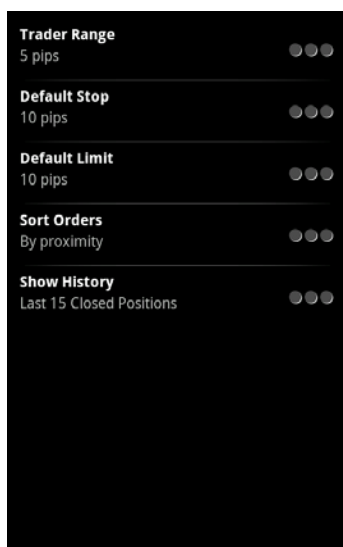
如图，点击“Menu” → “Instruments”，进入货币对选择界面。



点击所需要的货币对后的方框，至框中出现“√”，表示该货币对已被选择并将添加到报价条中；若想取消该货币对的选择，同样点击货币对后的方框，至框中“√”消失，表示已成功取消该货币对的选择。



如图，点击“Menu” → “Settings”，进入平台设置界面。



在平台设置界面，交易者可设置：

**Trading Range:** 选择交易范围（用户可接受的报价最大浮动的范围）

**Default Stop:** 默认止损点

**Default Limit:** 默认止盈点

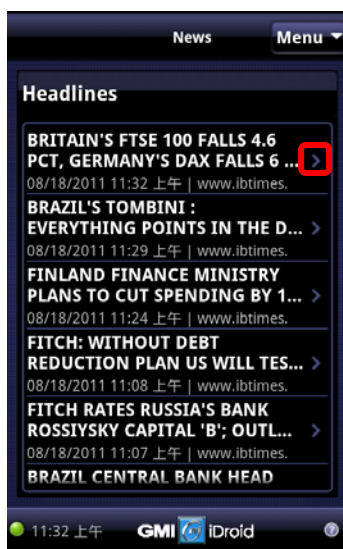
**Sort Orders:** 订单排序

**Show History:** 显示交易历史记录笔数

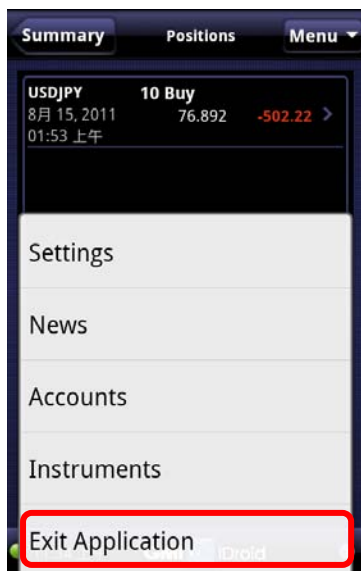




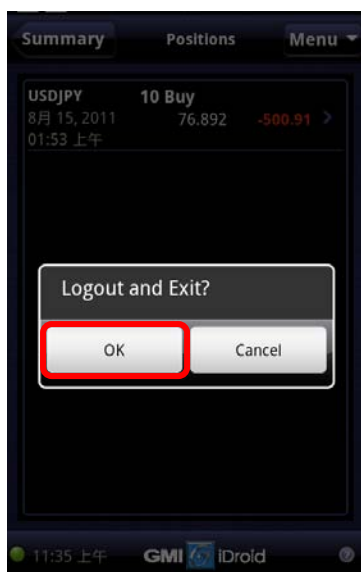
如图，点击“Menu” → “News”，进入新闻界面。



交易者若想查看新闻的具体内容，可点击该条新闻后的“>”按钮（如左图红框所标记）。



选择 HTC 手机上的“Menu”（菜单）键，可看到如左图显示。



选择“Exit Application”即“退出系统” → “OK”，即可安全退出系统。